

Patch panel, Category 6_A, 24xRJ45/s, čierny, osadený s KEJ-C6A-S-10G

P/N: KEP-C6A-S-10G

10
Gigabit

Cat. 6_A
interoperable

500
MHz

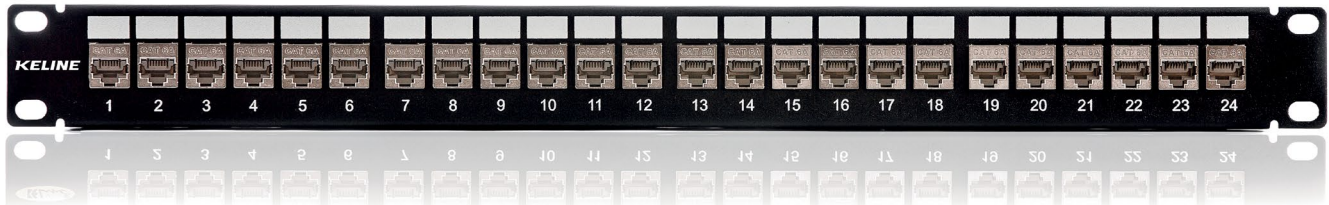


Vlastnosti

- osadený 24 keystone jackmi KEJ-C6A-S-10G
- určený pre montáž do 19" rozvádzačov
- integrovaný zadný káblový manažment
- sťahovacie pásky na uchytenie káblov (24 ks)
- sada skrutiek M6 s plávajúcimi maticami (4 ks)
- uzemňovacia skrutka s podložkou (1 ks)

Použitie

- primár (kampus), sekundár (vertikálna kabeláž), terciár (horizontálna kabeláž)
- IEEE 802.3: 10BASE-T; 100BASE-T; 1000BASE-T; 10GBASE-T
- IEEE 802.5: 16 MB; ISDN; FDDI; ATM
- širokopásmové digitálne aplikácie s nízkym BER
- multimediálne prenosy ako napr. digitálne a analógové video a hlasové služby



Konštrukcia

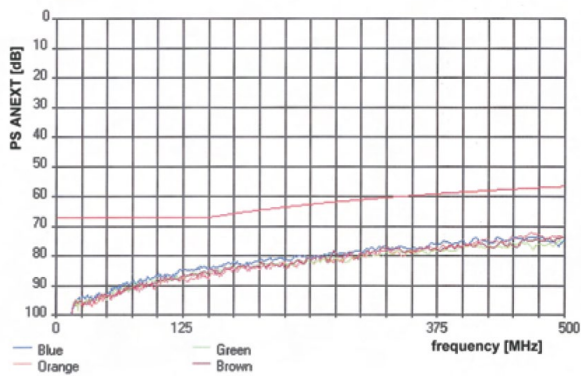
Výška	1U (44,5 mm)	
Šírka	19" (482,6 mm)	
Hĺbka (vrátane káblového manažmentu)	152 mm	
Materiál	predné čelo	oceľ
	zadné čelo	poniklovaná oceľ s antikoróznou úpravou
Farba	čierna RAL 9005	
Povrch	štruktúrovaný, matný	

Mechanické vlastnosti keystone jacku (KEJ-C6A-S-10G)

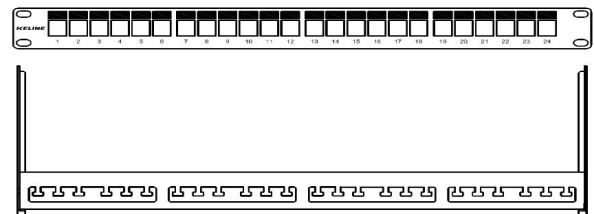
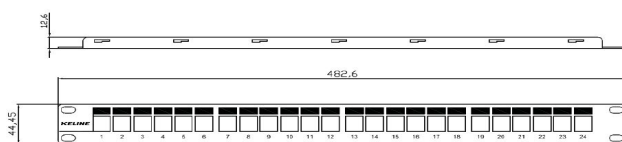
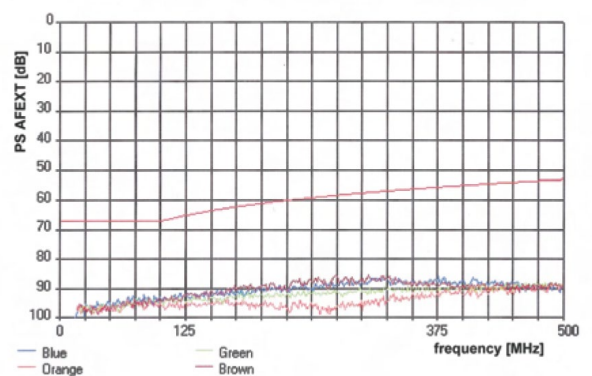
Pozn.: pre všetky detailné informácie pozri datasheet pre KEJ-C6A-S-10G

Vhodný pre montáž na	káble s plným jadrom	od 0,51 do 0,64 mm (od AWG 24 do AWG 22)
	káble s lankovým jadrom	od AWG 26/7 do AWG 24/7
Cykly zapojenie / rozpojenie	min. 750	
Teplotný rozsah	pri inštalácii	-10 °C až +60 °C
	pri prevádzke	-40 °C až +70 °C
IDC reterminácia	min. 20	
Materiál kontaktov	fosfor-bronzová zliatina s vrstvou zlata 50 μ	

Typický PS ANEXT



Typický PS AFEXT



Tento produkt je certifikovaný na komponentovej úrovni v medzinárodných nezávislých laboratóriách FORCE Technology v zmysle ISO/IEC 11801-1:2017 (Ed. 1.0) / ISO/IEC 11801-2:2017 (Ed. 1.0), IEC 60603-7-51:2010, EN 50173-1:2018 / EN 50173-2:2018, TIA-568.2-D:2018, IEC 60512-99-002:2019.

Tento produkt je vyrábaný pod stálym dohľadom nezávislej medzinárodnej skúšobne FORCE Technology EC Verified v rámci programu Maintenance of Certification Schedule Quality Audit of the Manufacturer's Production and Quality Assurance Sites.